

电工学原理上 复习资料 2

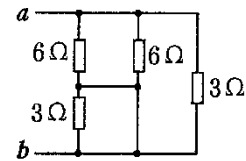
B 卷

一、单项选择题（本大题共 10 小题，每小题 3 分，共 30 分）

在每小题列出的四个备选项中只有一个是符合题目要求的，请将其代码填写在题后的括号内。错选、多选或未选均无分。

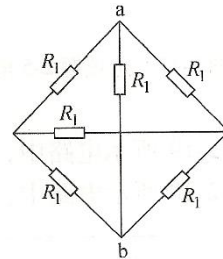
1、图示电路 a、b 之间的等效电阻为（ ）

- A. 2Ω
- B. 3Ω
- C. 1.5Ω
- D. 2.5Ω



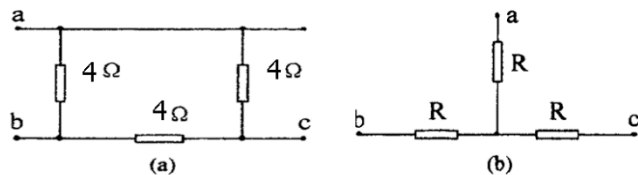
2、图示电路 a、b 之间的等效电阻为（ ）

- A. $0.5R_1$
- B. R_1
- C. $2R_1$
- D. $2.5R_1$



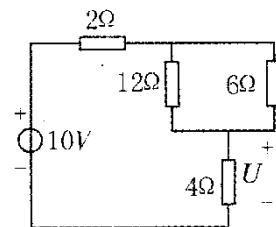
3、若将图(a)所示电路等效变换为图(b)电路，问 $R=()$ 。

- A. $\frac{2}{3}\Omega$
- B. $1\frac{1}{3}\Omega$
- C. 4Ω
- D. 1Ω



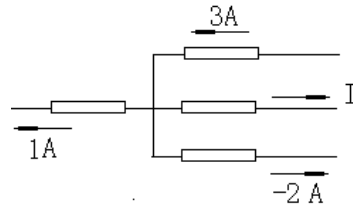
4、图示电路中的电压 U 为（ ）

- A. 10V
- B. 8V
- C. 6V
- D. 4V



5、图示电路中的电流 i 为（ ）

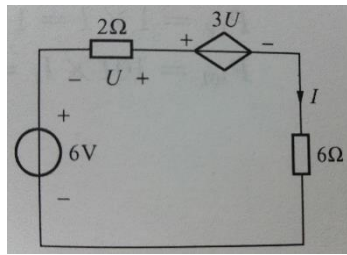
- A. -2A
- B. 1A
- C. 2A
- D. 4A



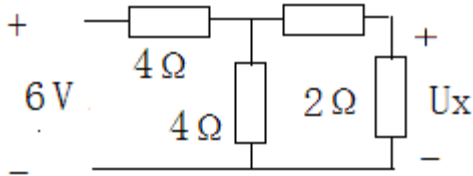
二、计算题（本大题共 70 分）

计算题应有计算过程，按计算关键步骤给分，仅有计算结果无计算过程无分。

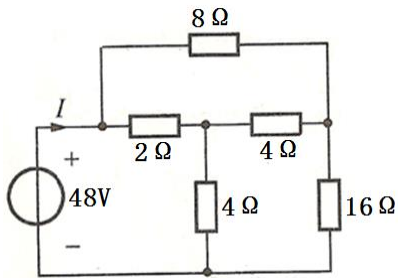
- 1、求图示电路中各元件的功率，并说明元件性质。（10 分）



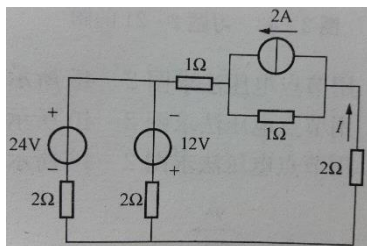
- 2、求图示电路中的 U_X 和 I_X 。（10 分）



- 3、求图所示电路中的电流 I 。（10 分）



- 4、用电源等效变换求 I 。（10 分）



B 卷答案:

一、单项选择题

1C, 2A, 3B, 4D, 5D,

二、计算题

1、 18W, 18W, 54W, 54W; 2、 1V, 1A; 3、 10A; 4、 4/5A;